

Naturtypekartlegging til kommuneplanens arealdel i Nord-Troms

Vedlegg 2 – Foreløpige arealer Nord-Troms:

Foreløpig identifiserte kartleggingsområder som inngår i konsekvensutredning og bør naturtypekartlegges. Endelig avgrensning av kartleggingsområder, herunder eventuelle utvidelser, reduksjoner eller prioriteringer innenfor ramme, fastsettes av oppdragsgiver etter dialog med leverandør rangert som nr. 1.

Innhold:

Nordreisa	3
N1 – 81/88 – Uløya Vest:	3
N2 – 67/1 – Stensvik:	3
N3 – 49/6 – Latteren:	4
N4 – 29/159 – Tronsanes:	4
N6 – 28/31 – Vinnelys:	5
N10 – 8/2 og 66/77 – Straumfjorden:	5
N13 – 6/1 – Loppevollen:	6
N17 – 29/16 – Saraelv:	6
N20 – 65/68 – Strømfjorden:	7
N24 – 86/13 – Hamneidet:	8
N35 – 48/7 – Hjeltneset:	9
N37 – 30/3 – Sappen:	10
N40 – 68/33 – Ravelseidet:	10
N41 – 63/4 – Oksfjord-Kjølen:	11
N45 – 67/2 – Storvik:	11
N46 – 65/26 – Klubbenes:	12
Kåfjord	13
K3 – 1/81 – Djupvik:	13
K8 – 2/27 – Engnes:	13
K9 – 10/3 – Steinnes:	14
K10 – 16/4 – Trollvik:	14
K12 – 28/25 – Skardalen:	15

Storfjord	16
SF4 – 45/3 – Perskogen:	16
SF5 – 64/5 – Ellevoll:	16
SF7 – 49/7 – Horsnes:	17
SF8 – 45/2 – Nalluvuopio:	17
SF12 – 52/6 – Åsheim:	18
SF13 – 54/5 – Oteren:	18
SF14 – 61/7 – Ellevoll:	19
SF23 – 55/5 – Oteren:	19
SF25 – 54/96 – Paras:	20
Skjervøy	21
SK1 – 66/2 – Lauksletta:	21
SK5 – 59/10 – Langfjorden:	22
SK6 – 69/1 – Skattørfjellet:	22
SK8 – 69/225 – Trollveien:	23
SK9 – 64/5 – Årviksand:	23
SK10 – 69/1 – Fjellveien_	24

Nordreisa

(Områdenavn – gårds- og bruksnummer – lokasjon)

N1 – 81/88 – Uløya Vest:



N2 – 67/1 – Stensvik:



N3 – 49/6 – Latteren:



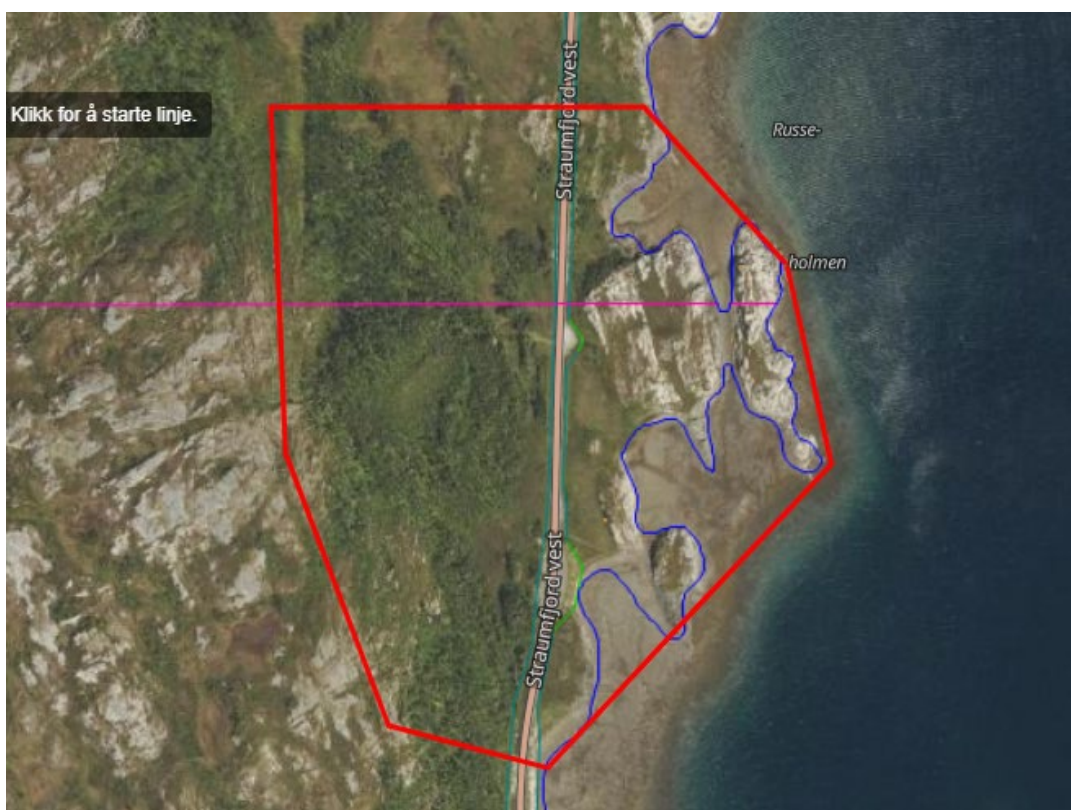
N4 – 29/159 – Tronsanes:



N6 – 28/31 – Vinnelys:



N10 – 8/2 og 66/77 – Straumfjorden:



N13 – 6/1 – Loppevollen:



N17 – 29/16 – Saraelv:



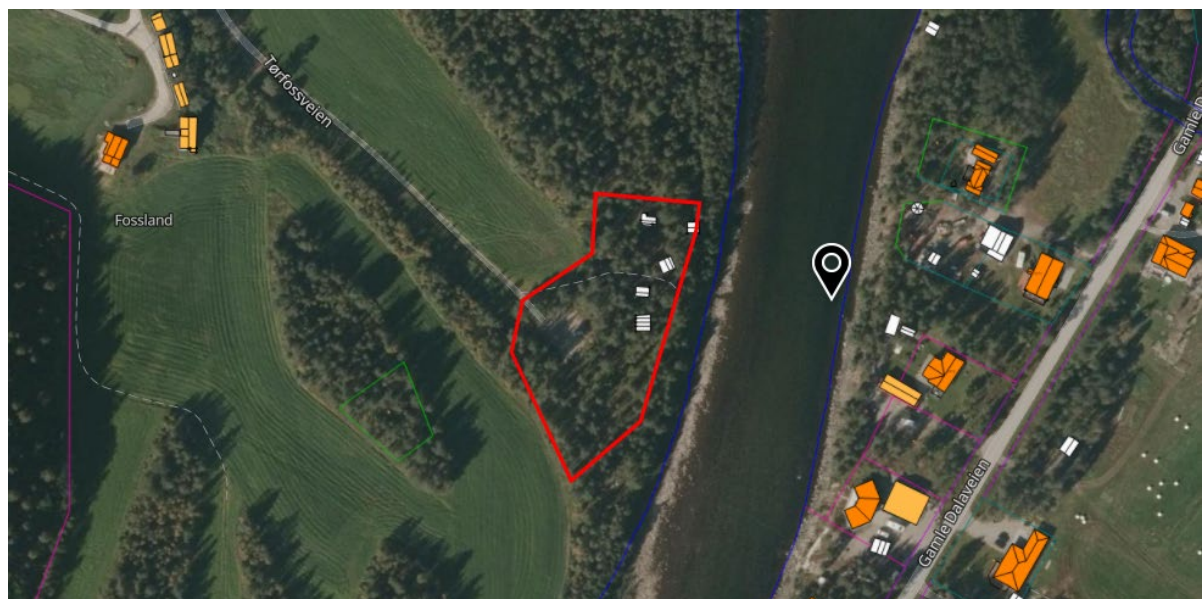
N20 – 65/68 – Strømfjorden:



N24 – 86/13 – Hamneidet:



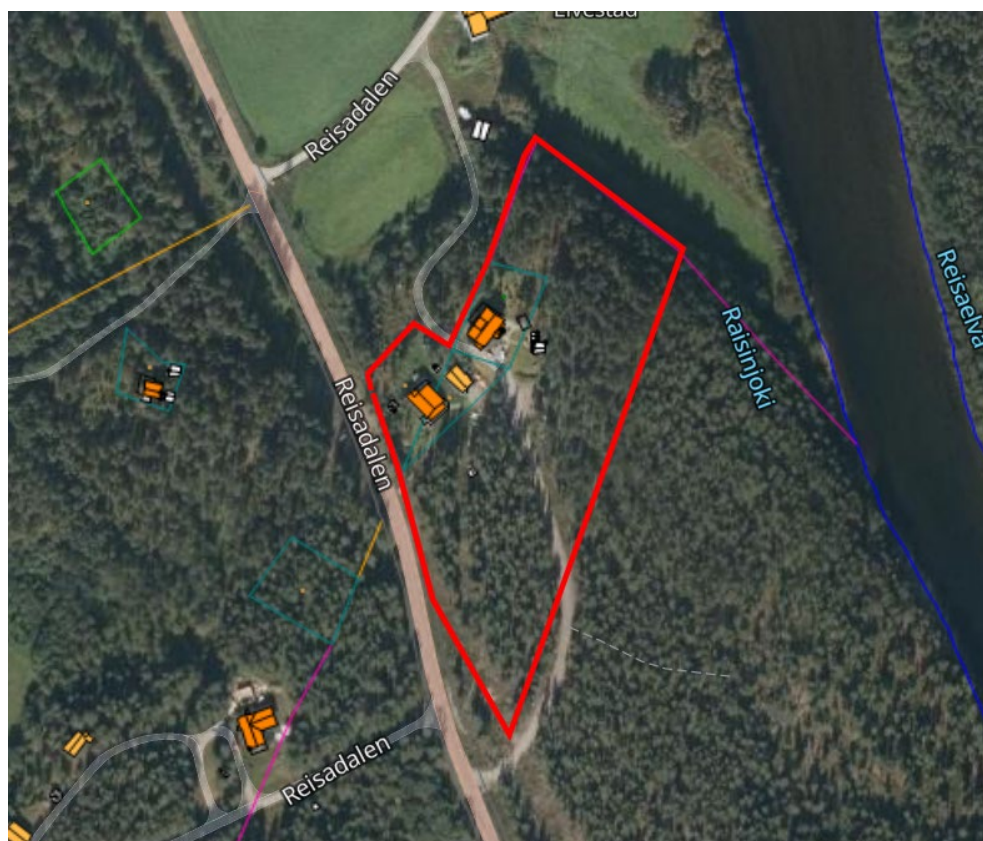
N34 – 32/1 – Tørfoss:



N35 – 48/7 – Hjeltneset:



N37 – 30/3 – Sappen:



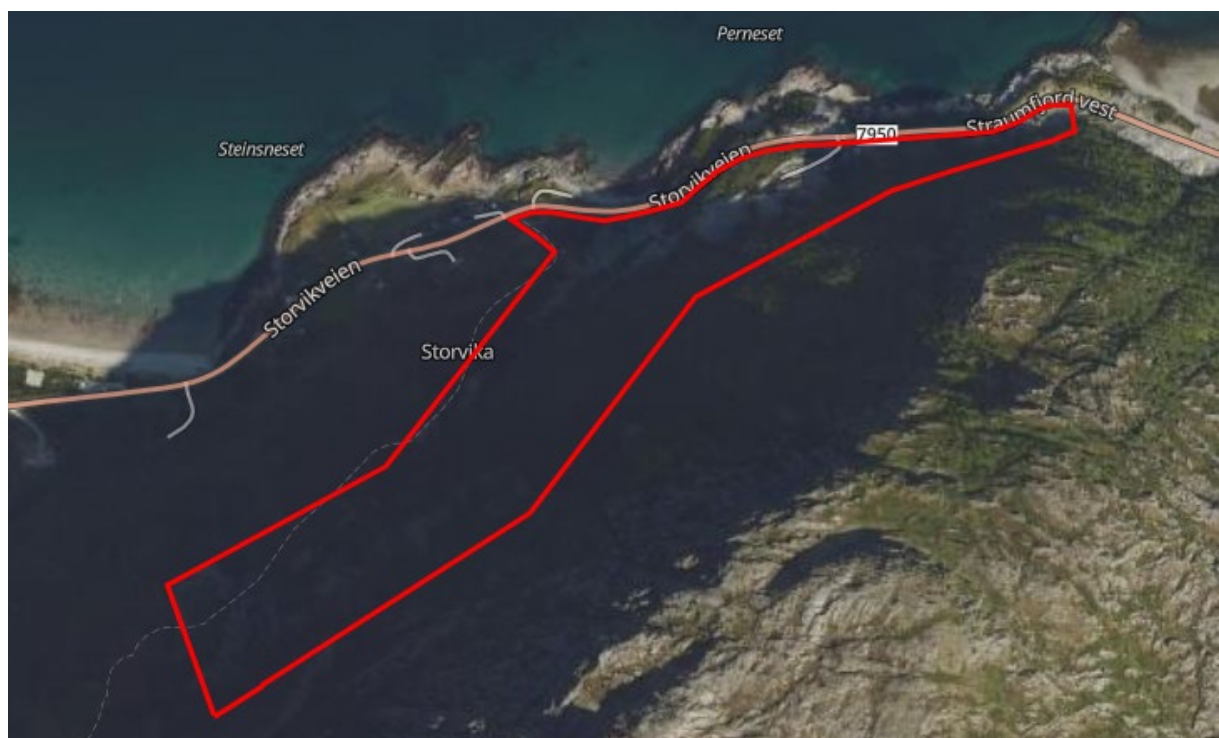
N40 – 68/33 – Ravelseidet:



N41 – 63/4 – Oksfjord-Kjølen:



N45 – 67/2 – Storvik:



N46 – 65/26 – Klubbenes:



Kåfjord

(Områdenavn – gårds- og bruksnummer – lokasjon)

K3 – 1/81 – Djupvik:



K8 – 2/27 – Engnes:



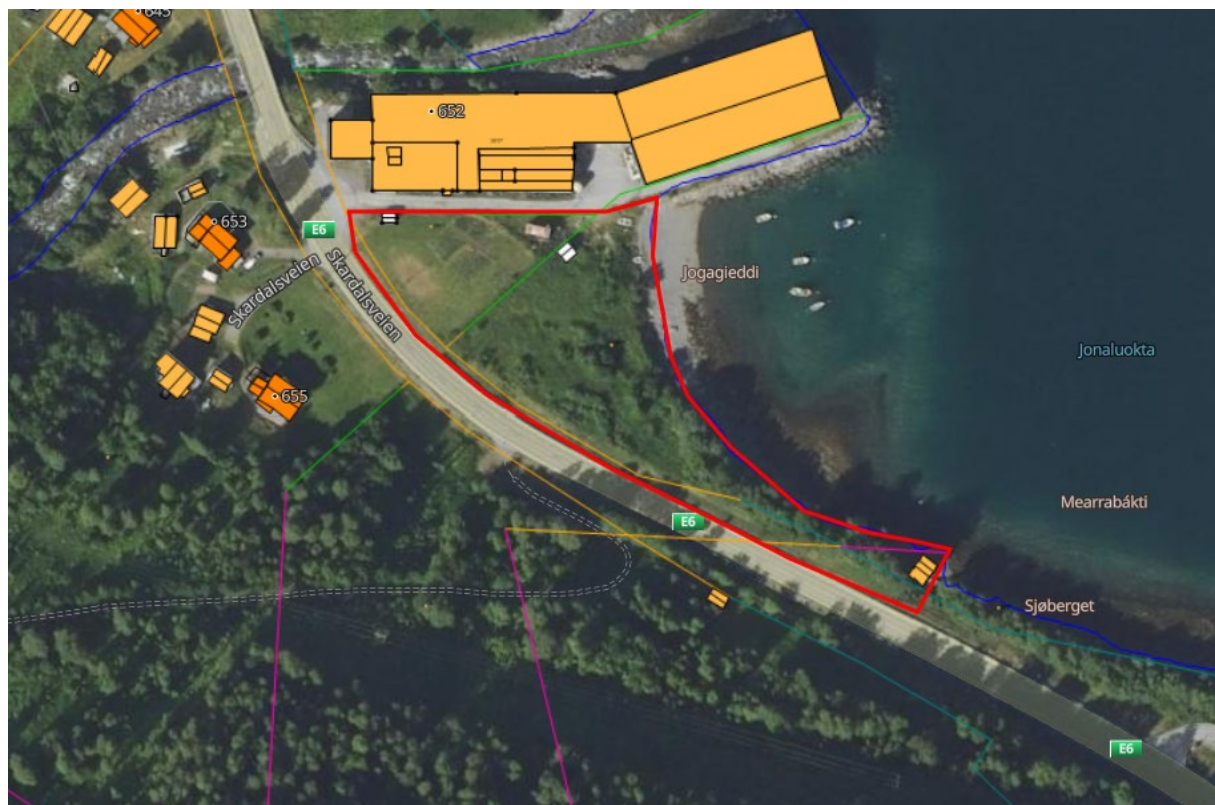
K9 – 10/3 – Steinnes:



K10 – 16/4 – Trollvik:



K12 – 28/25 – Skardalen:



Storfjord

(Områdenavn – gårds- og bruksnummer – lokasjon)

SF4 – 45/3 – Perskogen:



SF5 – 64/5 – Ellevoll:



SF7 – 49/7 – Horsnes:



SF8 – 45/2 – Nalluvuopio:



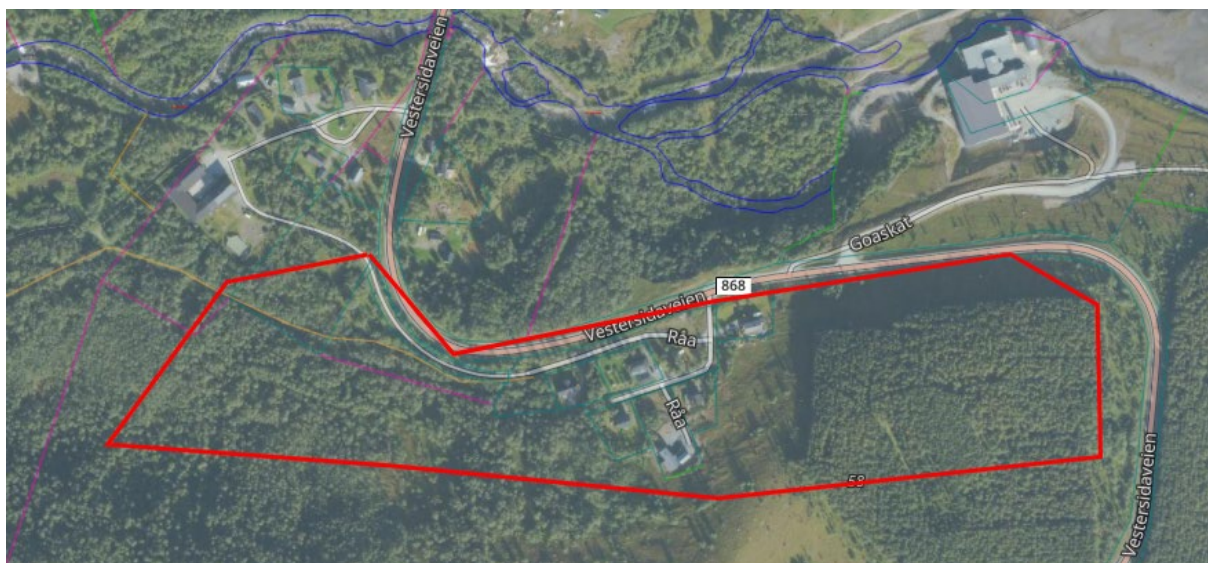
SF12 – 52/6 – Åsheim:



SF13 – 54/5 – Oteren:



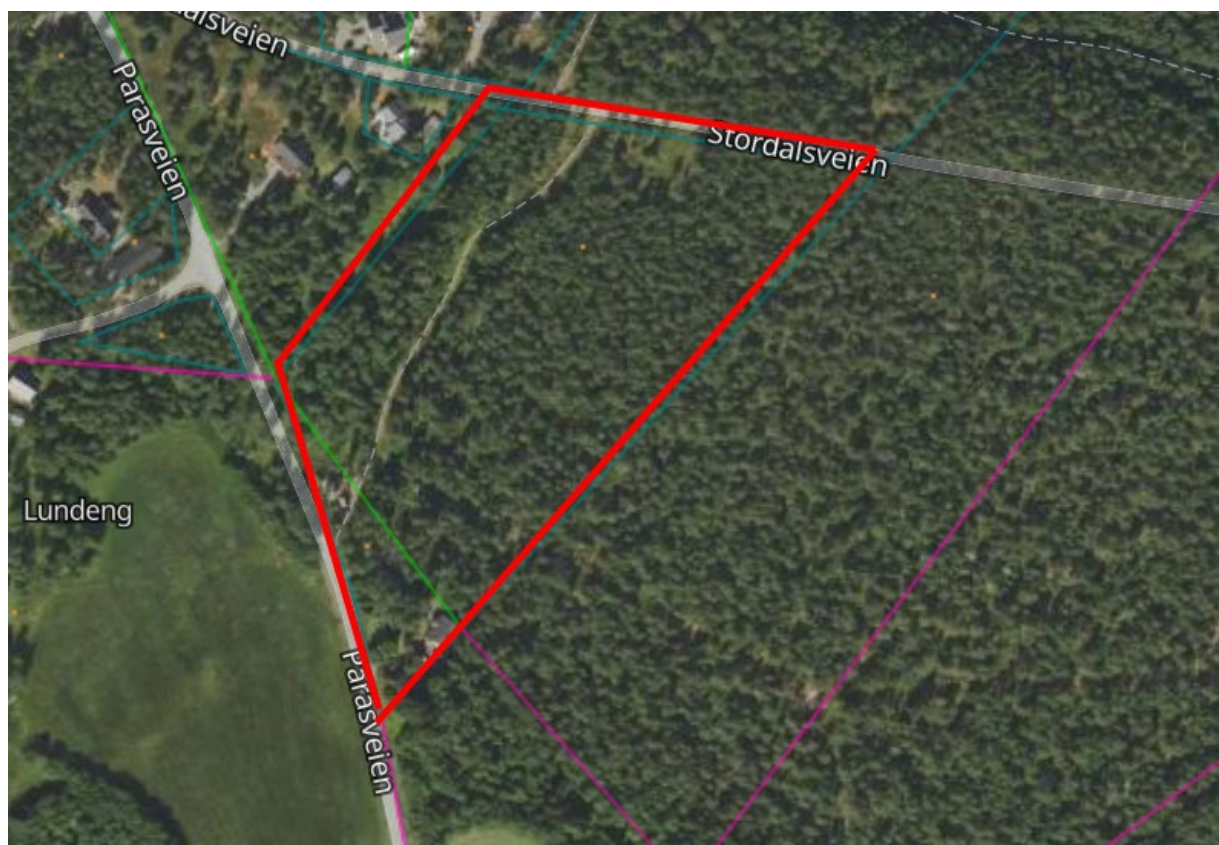
SF14 – 61/7 – Elvevoll:



SF23 – 55/5 – Oteren:



SF25 – 54/96 – Paras:



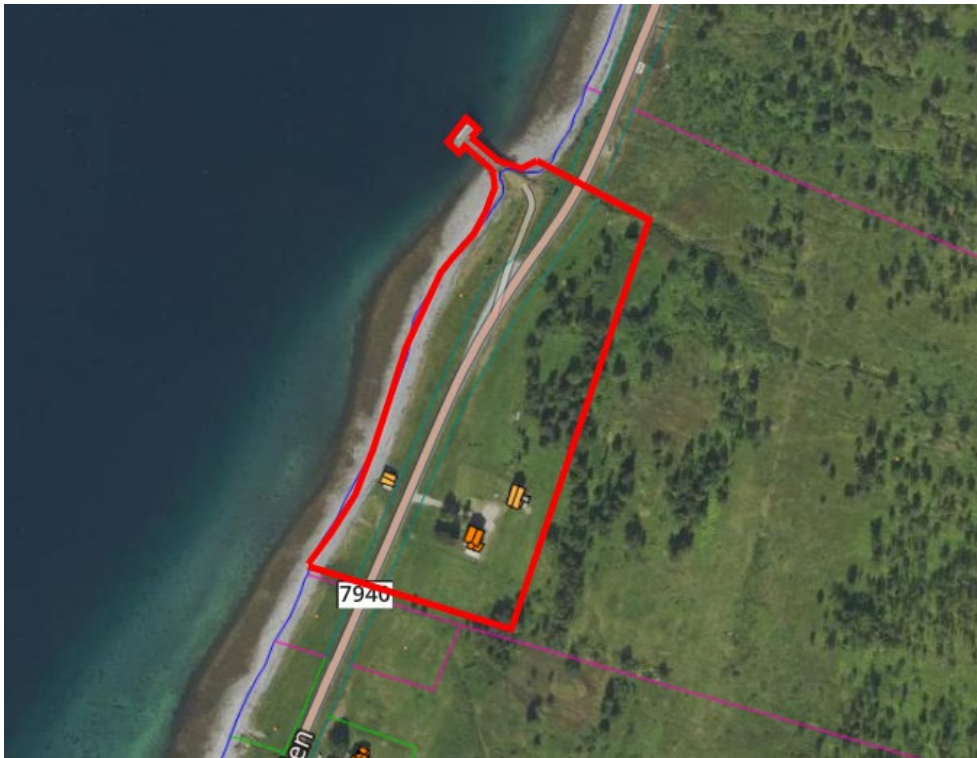
Skjervøy

(Områdenavn – gårds- og bruksnummer – lokasjon)

SK1 – 66/2 – Lauksletta:



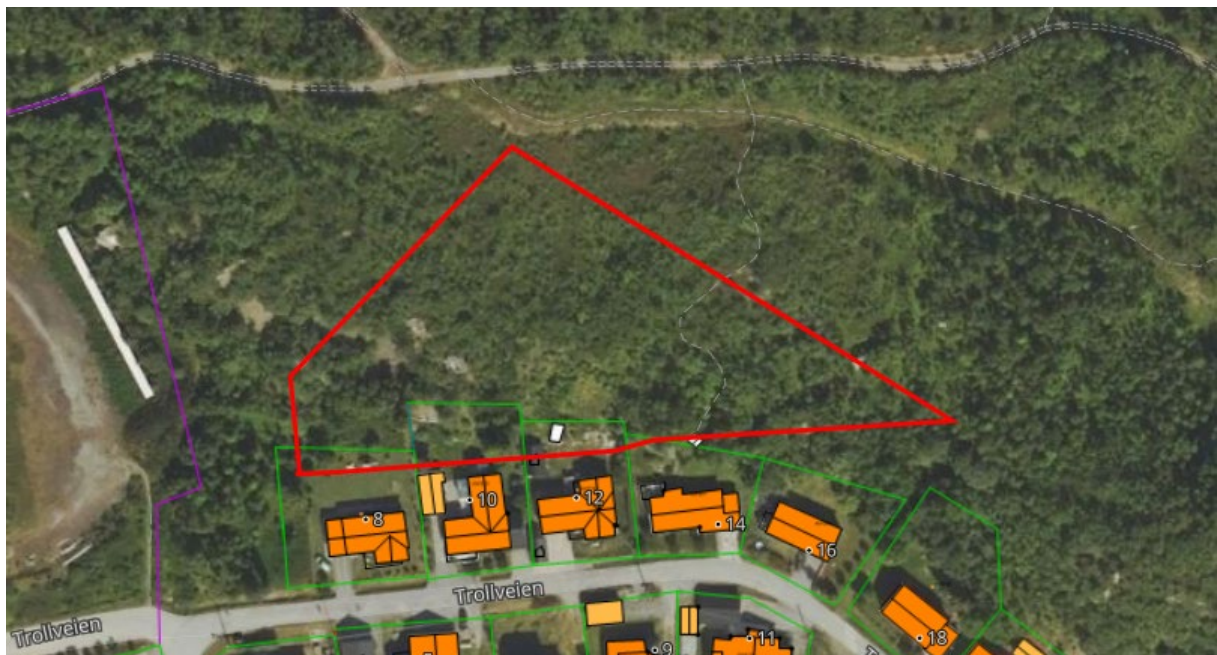
SK5 – 59/10 – Langfjorden:



SK6 – 69/1 – Skattørfjellet:



SK8 – 69/225 – Trollveien:



SK9 – 64/5 – Årviksand:



